

Evaluatie van het verkeersveiligheidsbeleid in België

Miran Scheers

Afdelingshoofd "Gedrag en Beleid"

BIVV

ikbenvoor.be >>



VVBB-studiedag beleidsevaluatie 9 juni 2006

1

BI VV

Ongevallen

- NIS-dat abase
- Baromet er

Indicat or en

- Alcohol
- Snelheid
- Gordel
- Attitudes

Campagne

Perspect ieven

Kort e voor st elling van het BI VV

Ongevallenst at ist ieken

- NIS-ongevallengegevensbank (VOF)
- De maandelij kse verkeer sveiligheidsbaromet er

De verkeer sveiligheidsindicat or en

- Gedr agsmet ingen
 - Rijden onder invloed van alcohol
 - Overdr even of onaangepast e snelheid
 - Gordel dr acht :
- Att it ude met ingen en opiniepeilingen bij weggebr uiker s

Evaluat ie van de geïnt egr eerde campagnes

Conclusie



BI VV

Ongevallen

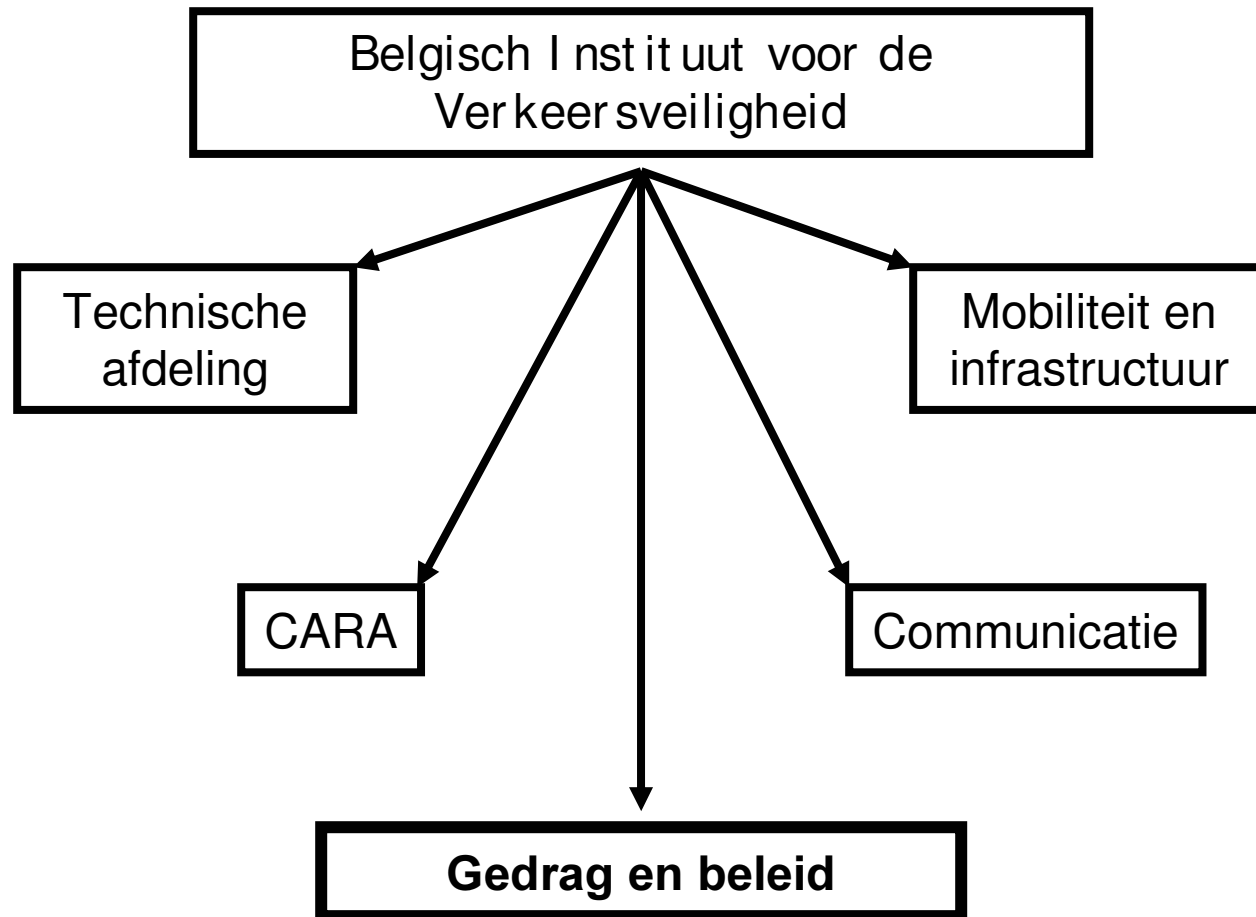
- NIS-database
- Barometer

Indicatoren

- Alcohol
- Snelheid
- Gordel
- Attitudes

Campagne

Perspectieven



BIVV

Ongevallen

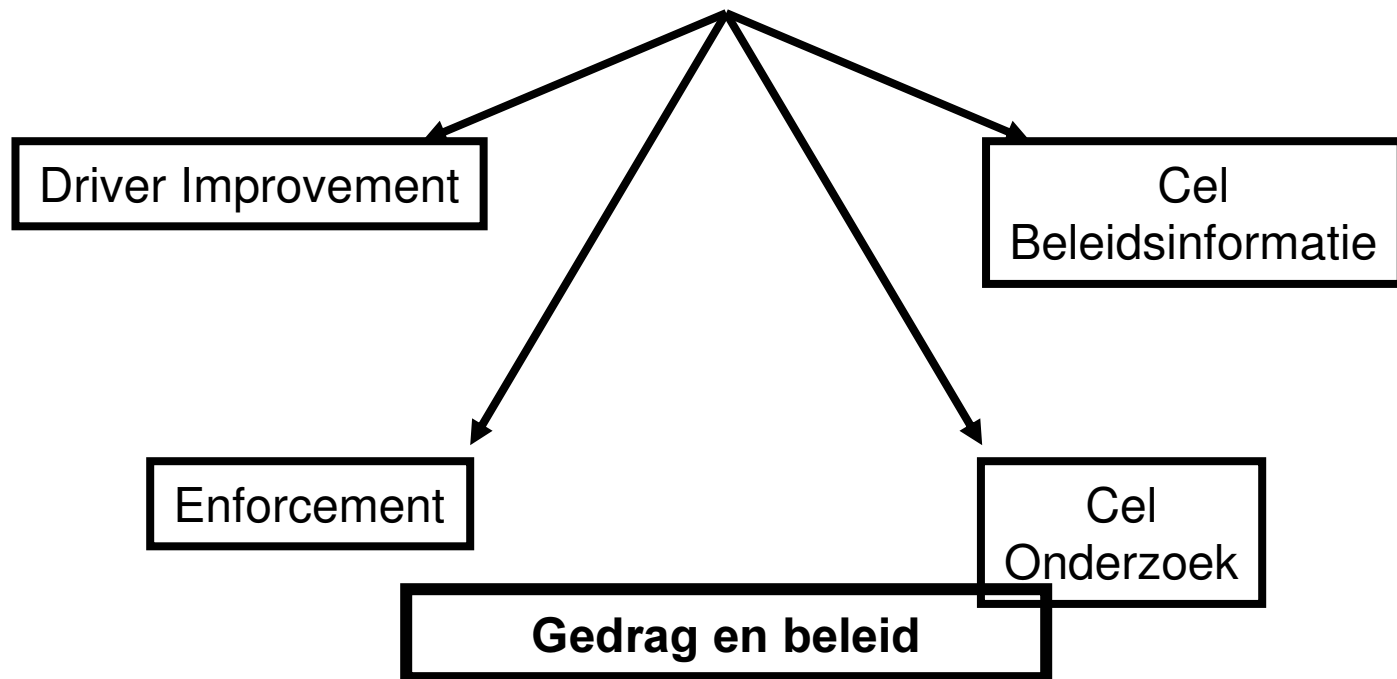
- NIS-database
- Barometer

Indicatoren

- Alcohol
- Snelheid
- Gordel
- Attitudes

Campagne

Perspectieven



- NIS-database
- Barometer

- Alcohol
- Snelheid
- Gordel
- Attitudes

Staten-Generaal voor de Verkeersveiligheid

- 25 februari 2002 : officiële lancering van de kwantitatieve doelstellingen inzake verkeersveiligheid
- daling met 50% van het aantal doden in 2010 t.o.v. het gemiddelde 1998 t.e.m. 2000 m.a.w. niet meer dan 750 doden in 2010 !
- Doelstellingen inzake controleactiviteiten



- NIS-database
- Barometer

- Alcohol
- Snelheid
- Gordel
- Attitudes

De Federale Commissie voor de Verkeersveiligheid, met als opdracht (KB 26 juni 2002)- voorzitter BIVV:

Voorheen : begeleidingscomité Staten-Generaal voor de Verkeersveiligheid

- De becijferde indicatoren te bepalen die nuttig zijn voor de verkeersveiligheid
- Voor een gegeven periode de te behalen kwantitatieve doelstellingen bepalen
- Maatregelen voorstellen om de vooropgestelde kwantitatieve doelstellingen te bereiken
- De middelen bepalen om deze maatregelen uit te werken



Ongevallen

- NIS-database
- Barometer

Indicatoren

- Alcohol
- Snelheid
- Gordel
- Attitudes

Campagne

Perspectieven

Het Interministerieel Comité voor de Verkeersveiligheid (KB 26 juni 2002) – voorzitter Minister van Mobiliteit

Voorheen : Stuurcomité van de Staten-Generaal

- coördinatie van de maatregelen die genomen worden door de verschillende Ministers in het kader van hun bevoegdheden, betreffende de becijferde doelstellingen en het beleid.



- NIS-database
- Barometer

- Alcohol
- Snelheid
- Gordel
- Attitudes

Behoeft e aan betrouwbare beleidsgegevens

- Zitten we op de goede weg om de becijferde doelstellingen te bereiken?
- Inzicht krijgen in de ongevalsoorzaken!
- Aangepaste maatregelen voorstellen!
- Uitgevoerde maatregelen evalueren!

En dit zowel lokaal, provinciaal, regionaal, federaal en Europees



Ongevallen

- NIS-database
- Barometer

Indicatoren

- Alcohol
- Snelheid
- Gordel
- Attitudes

Campagne

Perspectieven

Ongevallenstatistieken

- Evolutie van de verkeersveiligheid en effecten van maatregelen
- Basis van alle verkeersveiligheidsstudies zijn statistieken inzake verkeersongevallen : finaliteit van beleid is reductie van aantal ongevallen en slachtoffers
- Globaal inzicht verkeersveiligheid :
 - gegevens over ongevallen en slachtoffers
 - plaats en tijdstip van het ongeval
 - De precieze omstandigheden van het ongeval
 - In relatie tot ongevalsrisico en ernst van het ongeval
- Rekening houden met willekeurige fluctuaties, onderregistratie, foutieve registratie, beschikbaarheid



BIVV

Ongevallen

- NIS-database
- Barometer

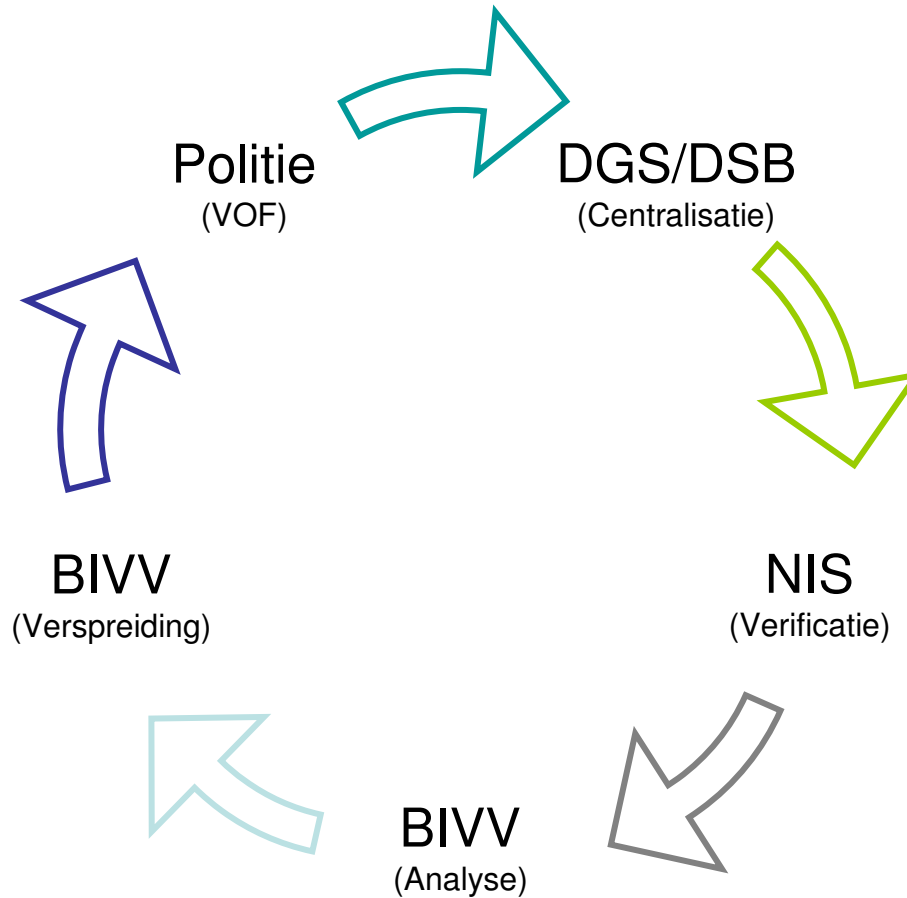
Indicatoren

- Alcohol
- Snelheid
- Gordel
- Attitudes

Campagne

Perspectieven

NIS-database



BI VV

Ongevallen

- NIS-database

- Barometer

Indicatoren

- Alcohol

- Snelheid

- Gordel

- Attitudes

Campagne

Perspectieven

NIS-database

Welke informatie is er beschikbaar?

	2004	Evolutie	2003
Letsel- ongevallen	48.670	→- 3,6%→	50.479
Doden 30 dagen	1163	→- 4,4%→	1216
Ernstig gewonden	6850	→- 14,1%→	7978
Licht- gewonden	56 142	→- 2,2%→	57 408
Slacht of fers	64 155	→- 3,7 %→	66 602



BI VV

Ongevallen

- NIS-database

- Barometer

Indicatoren

- Alcohol

- Snelheid

- Gordel

- Attitudes

Campagne

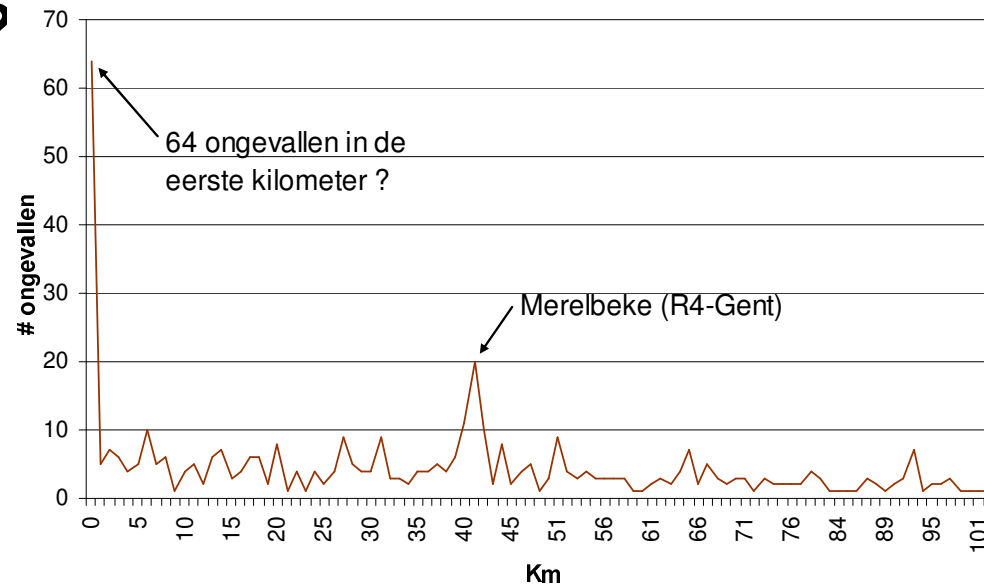
Perspectieven

NIS-database

Hoeveel ongevallen zijn er op de autosnelweg A10 (Brussel-Oostende)?

439 ongevallen

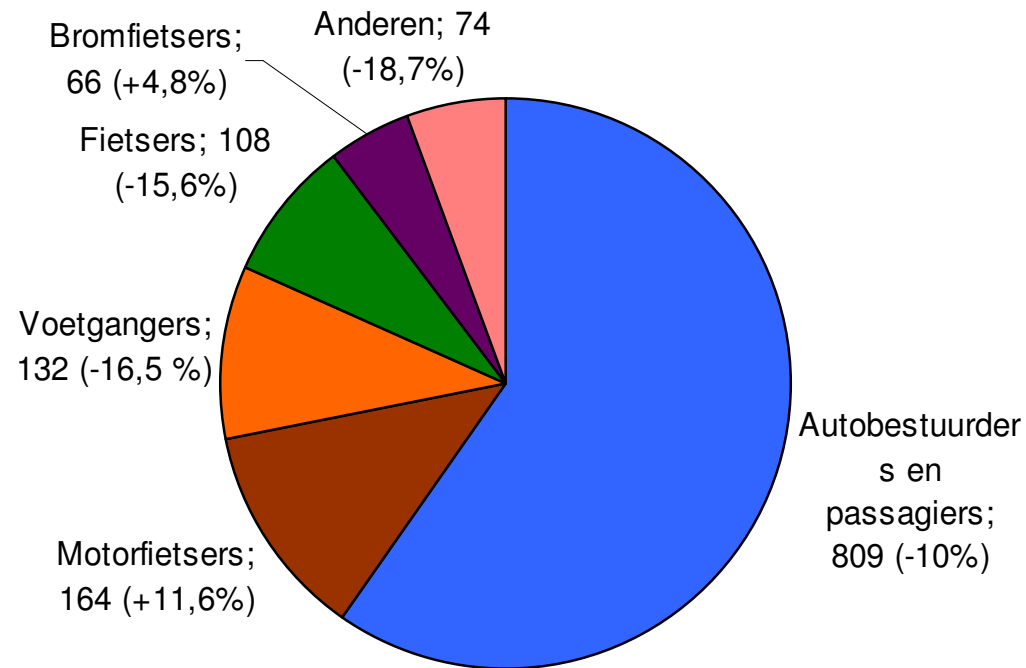
Kan men zwarte punten identificeren op de A10?



- Alcohol
- Snelheid
- Gordel
- Attitudes

NIS-database

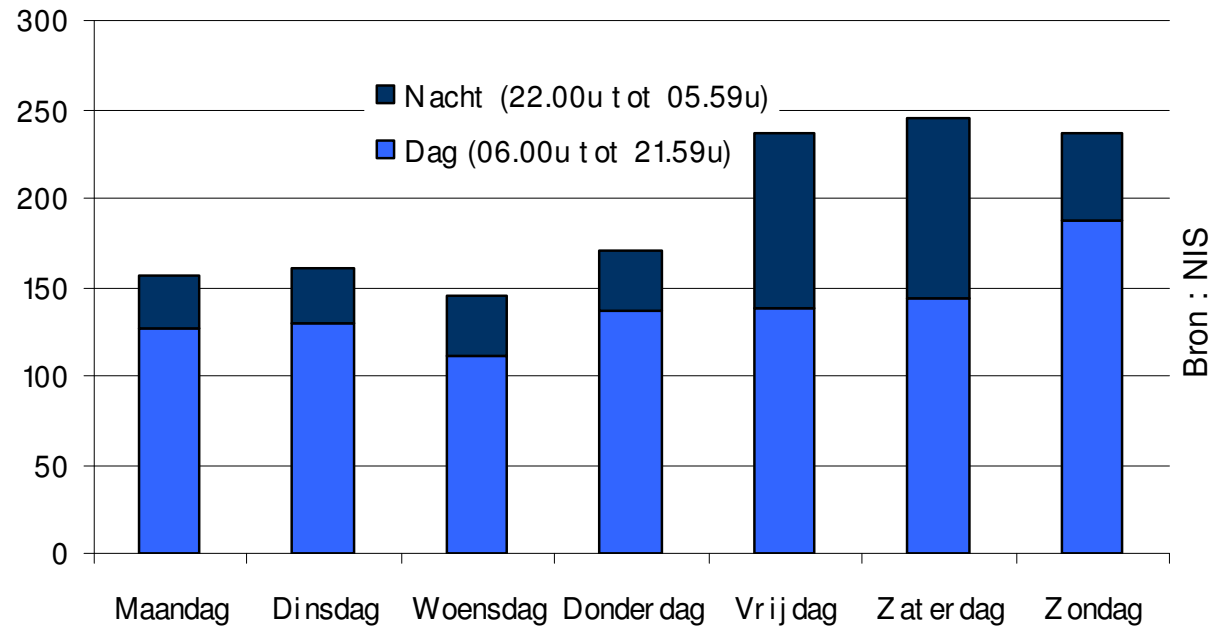
Spreiding van de doden 30 dagen volgens type weggebruiker? (Vergelijking met 2001)



- Alcohol
- Snelheid
- Gordel
- Attitudes

NIS-database

Verdeling van het aantal doden 30 dagen naargelang van de dag -2002



Bron : NIS



NIS-database

Eigenschappen:

- Heel gedetailleerde database
- Bepaalde variabelen moeten met de nodige voorzichtigheid worden geïnterpreteerd:

De plaats, het alcoholgehalte van de doden 30 dagen, de beweging van de voertuigen, etc.

- Onderregistratie: geen enkel recent gegeven, maar de onderregistratie wordt voor de doden 30 dagen op 8 à 20% geschat, voor de zwaargewonden is dit 50% en voor de lichtgewonden meer dan 65%
- De meest recente database waarover we (BIVV) thans beschikken, is die van 2002



BI VV

Ongevallen

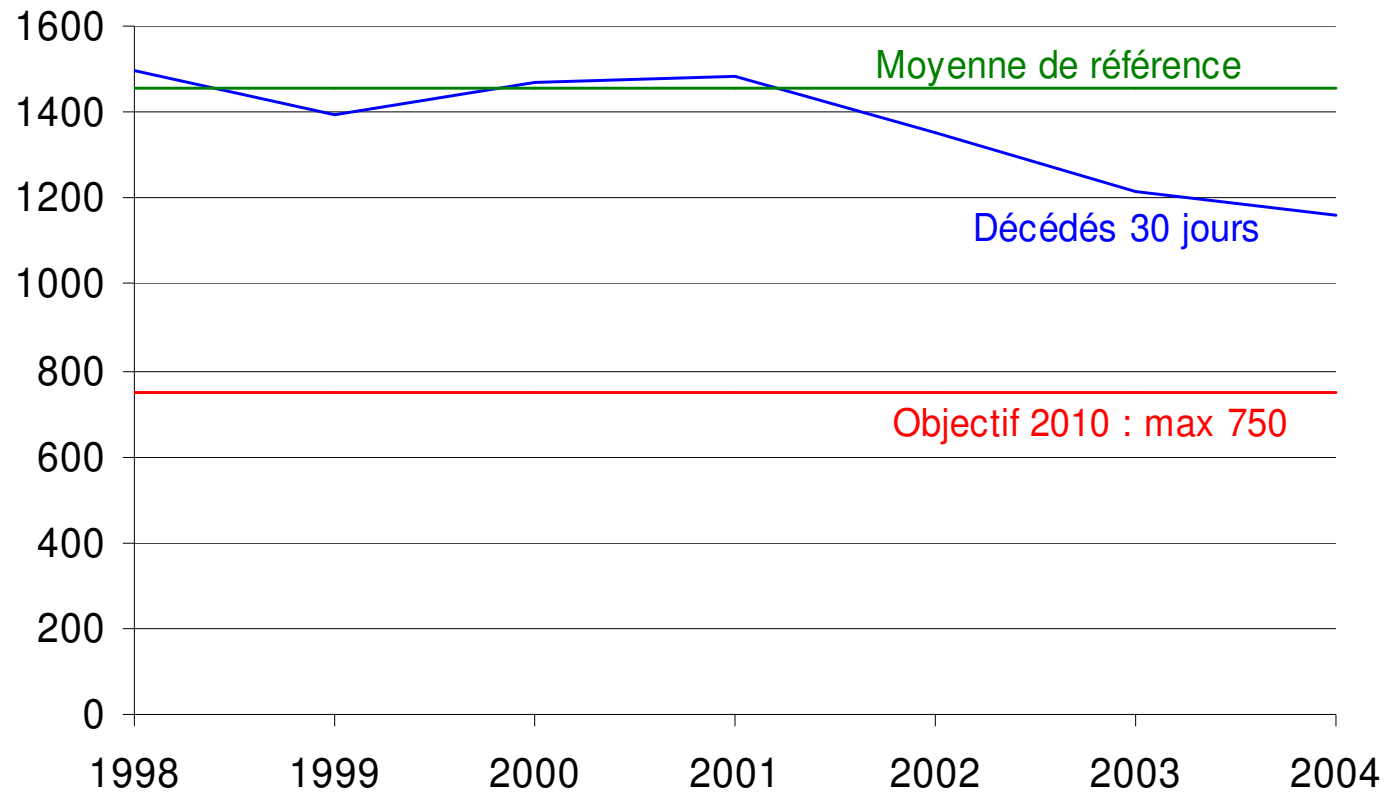
- NIS-database
- Barometer

Indicatoren

- Alcohol
- Snelheid
- Gordel
- Attitudes

Campagne

Perspectieven



BI VV

Ongevallen

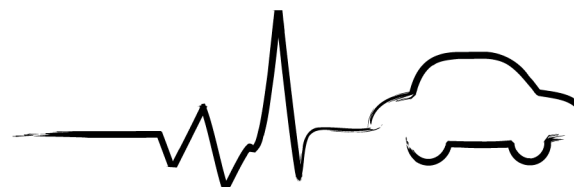
- NIS-
database
- Barometer

Indicatoren

- Alcohol
- Snelheid
- Gordel
- Attitudes

Campagne

Perspectieven



VERKEERSVEILIGHEIDS
BAROMETER



BI VV

Ongevallen

- NI S-dat abase
- Baromet er

Indicat or en

- Alcohol
- Snelheid
- Gor del
- Att it udes

Campagne

Per spect ieven

De verkeersveiligheidsbarometer

Invoering: 1ste verkeersveiligheidsbarometer in september 2004

Doel : Maandelijks opvolging van de Belgische ongevallenstatistieken :snelle rapportage

Bronnen:

Federale Politie: Autosnelwegen en gelijkgestelde wegen

Aantal ongevallen en slachtoffers

Lokale politie: Aantal ongevallen en slachtoffers

Per politiezone

op basis van pv-registratie



BI VV

Ongevallen

- NIS-database
- Barometer

Indicatoren

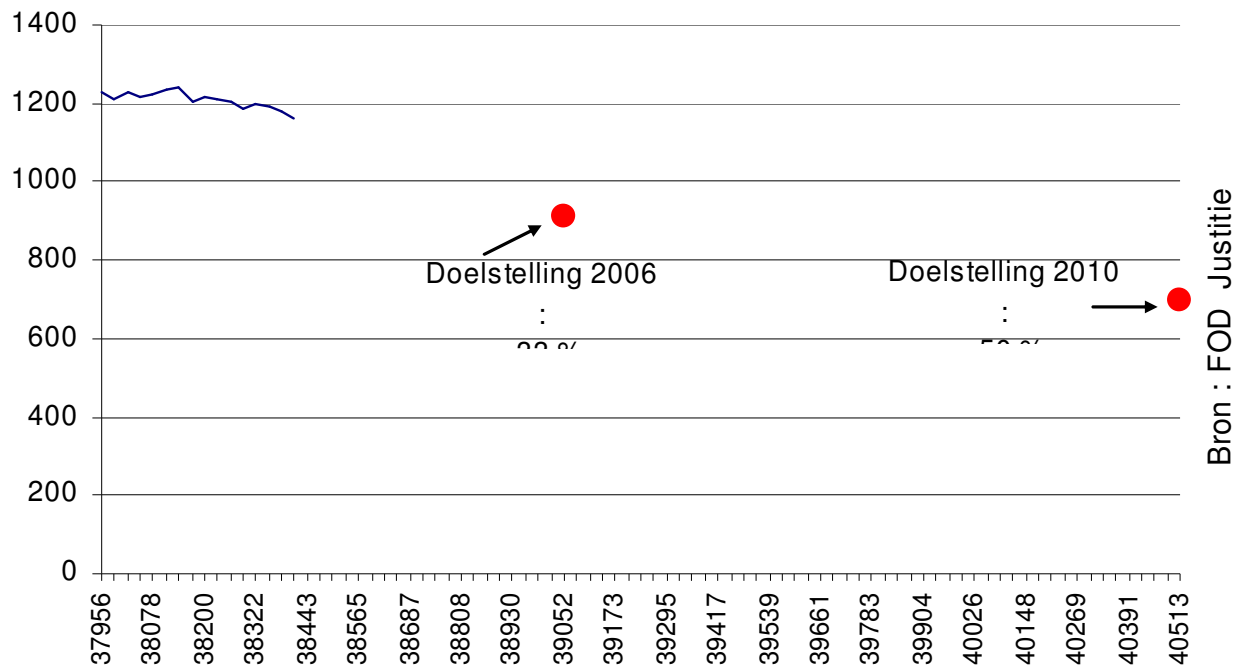
- Alcohol
- Snelheid
- Gordel
- Attitudes

Campagne

Perspectieven

Verkeersveiligheidsbarometer

Voortschrijdend jaartotaal van de PV's betreffende de dodelijke ongevallen van december 2003 tot december 2004: Vergelijking met de doelstellingen van de Staten-Generaal (-33% in 2006 en -50% in 2010)



BI VV

Ongevallen

- NIS-database
- **Barometer**

Indicatoren

- Alcohol
- Snelheid
- Gordel
- Attitudes

Campagne

Perspectieven

Verkeersveiligheidsbarometer

- De verkeersbarometer verschaft beperkte maar onmiddellijke informatie (quick indicators), zonder dat men moet wachten op de gegevens van het NIS
- Het gaat om voorlopige cijfers : overschatting van de daling

Oplissing: (8 maanden) wachten om de definitieve cijfers te publiceren - de barometer is dan geen quick indicator meer

Oplissing: De definitieve cijfers schatten op basis van de voorlopige cijfers - momenteel onmogelijk

- Barometerdatabank (pv-registratie) en VOF-databank moeten in de toekomst dezelfde zijn



BI VV

Ongevallen

- NIS-database
- Barometer

Indicatoren

- Alcohol
- Snelheid
- Gordel
- Attitudes

Campagne

Perspectieven

Verkeersveiligheidsindicatoren

- Definitie : maten die causaal gerelateerd zijn aan verkeersongevallen en –slachtoffers, en die in aanvulling op de gegevens inzake de ongevallen kunnen gebruikt worden om het niveau van verkeersveiligheid weer te geven en de achterliggende processen te begrijpen
- Road Safety Performance Indicators : gedrags- en attitude indicatoren:
 - Rijden onder invloed van alcohol
 - Snelheid
 - Gordeldracht



BIVV

Ongevallen

- NIS-database
- Barometer

Indicatoren

- Alcohol
- Snelheid
- Gordel
- Attitudes

Campagne

Perspectieven

Rijden onder invloed van alcohol: Inleiding

- 9,2% van alle letselongevallen in 2002 zijn alcoholgerelateerd (gegevens NIS)
- 11 % van alle ongevallen met doden en zwaargewonden in 2002 zijn alcoholgerelateerd (gegevens NIS)
- 28% van de bestuurders die na een letselongeval werden opgenomen in de afdeling spoedgevallen, had meer alcohol in het bloed dan wettelijk toegelaten. Dit percentage loopt tijdens weekendnachten op tot 50%
(Belgian toxicology and trauma study, 1997)



BI VV

Ongevallen

- NI S-dat abase
- Barometer

Indicatoren

- Alcohol
- Snelheid
- Gordel
- Attitudes

Campagne

Perspectieven

Rijden onder invloed van alcohol: Methodologie

- **Wat?** Alcoholcontroles georganiseerd in samenwerking met de politie
- **Wie?** Bestuurders van personenwagens
- **Waar?** Op 449 willekeurig gekozen plaatsen in elk gewest
- **Hoe?** Aan elke lokatie wordt een tijdsperiode toegewezen (week overdag, week 's nachts, weekend overdag of weekend 's nachts)
Willekeurig zoveel mogelijk bestuurders doen stoppen
Ademtest + vragenlijst
- **Frequentie?** Om de 2 jaar (sinds 1998)



BI VV

Ongevallen

- NI S-dat abase
- Barometer

Indicatoren

- Alcohol
- Snelheid
- Gordel
- Attitudes

Campagne

Perspectieven

Rijden onder invloed van alcohol: Resultaten

- **Laatste resultaten:** Okt-Nov 2002 (Laatste uitgave 2005)
- In 2003 rijdt meer dan **3% van de Belgische bestuurders** onder invloed van alcohol
- **2/3 van de bestuurders die rijden onder invloed** hebben een bloedalcoholconcentratie **hoger dan 0,8 g/l**
- Tijdens **weekendnachten** heeft maar liefst **7,68%** van de bestuurders een bloedalcoholconcentratie boven de 0,5 g/l
- **Mannen** rijden vaker onder invloed dan vrouwen
- De **40-54-jarigen** rijden het meest onder invloed
- Bestuurders onder invloed mijden drukkeren wegen



BI VV

Ongevallen

- NIS-database
- Barometer

Indicatoren

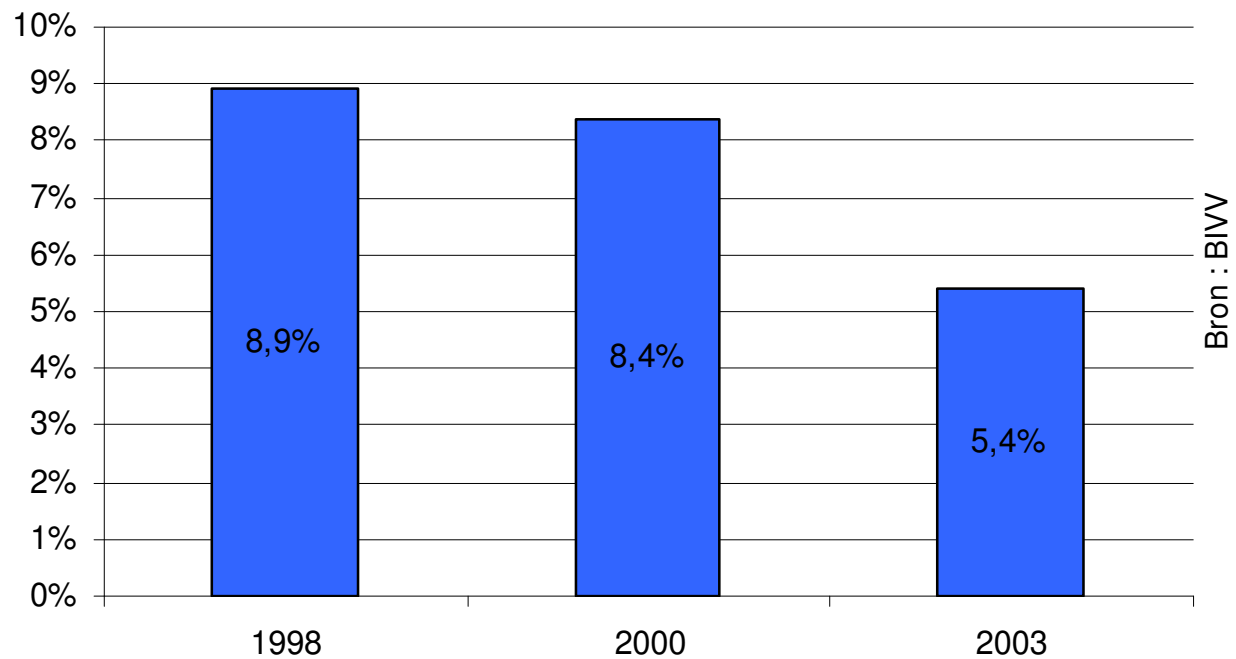
- Alcohol
- Snelheid
- Gordel
- Attitudes

Campagne

Perspectieven

Rijden onder invloed van alcohol: Resultaten

Percentage positieve bestuurders tijdens zaterdag- en
zondagnachten tussen 22 pm en 4 am



BI VV

Ongevallen

- NI S-dat abase
- Baromet er

Indicat or en

- Alcohol
- **Snelheid**
- Gor del
- Att it udes

Campagne

Per spect ieven

Overdreven of onaangepaste snelheid: Inleiding

Overdreven of onaangepaste snelheid is één van de **grootste ongevalsoorzaken**

Snelheid heeft een aanzienlijke invloed op de **ernst van de ongevallen**:

- Het sterftecijfer onder de inzittenden van een voertuig dat met een snelheid van 80 km/u betrokken raakt bij een ongeval, ligt 20 keer hoger dan bij een snelheid van 30 km/u.
- Zo lopen voetgangers die met 30 km/u door een voertuig worden aangereden 5 % kans om te overlijden, maar stijgt deze kans bij een snelheid van 50 km/u tot 45%.



BI VV

Ongevallen

- NIS-database
- Barometer

Indicatoren

- Alcohol
- **Snelheid**
- Gordel
- Attitudes

Campagne

Perspectieven

Overdreven of onaangepaste snelheid: Methodologie

- **Wat?** Automatische teller in werking gesteld tijdens een week (24u/24, 7d/7) voor elke lokatie
- **Waar?** 140 willekeurig geselecteerde lokaties op het grondgebied, maar gestratificeerd volgens het snelheidsregime (30, 50, 70, 90, 120) en volgens het gewest
- **Hoe?** Bij voorkeur de linker rijstrook als de lokatie meerdere rijstroken heeft
- **Frequentie?** Elk jaar in november
- **Hoeveel?** In 2004: 5 139 715 en in 2003 : 3 162 354



BI VV

Ongevallen

- NIS-database
- Barometer

Indicatoren

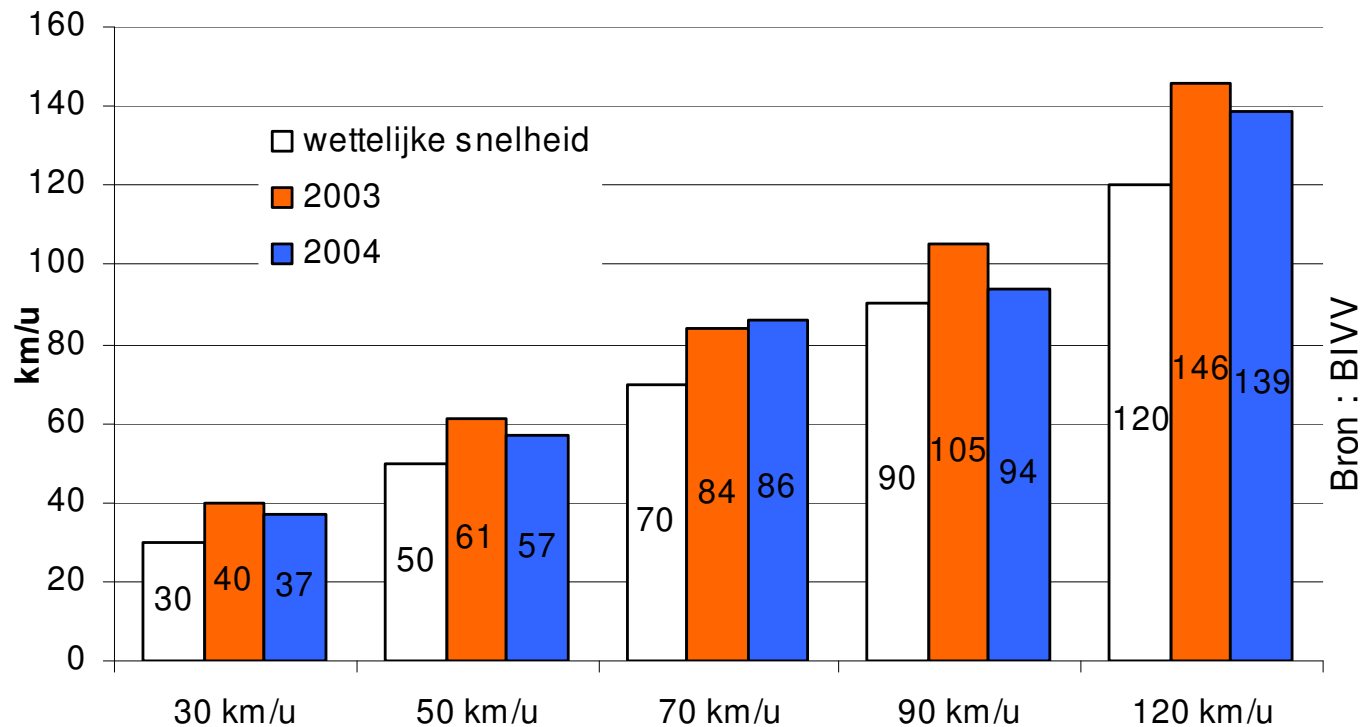
- Alcohol
- Snelheid
- Gordel
- Attitudes

Campagne

Perspectieven

Overdrevens of onaangepaste snelheid: Resultaten

V85-snelheid naargelang van snelheidsregime



BI VV

Ongevallen

- NIS-dat abase
- Baromet er

Indicat or en

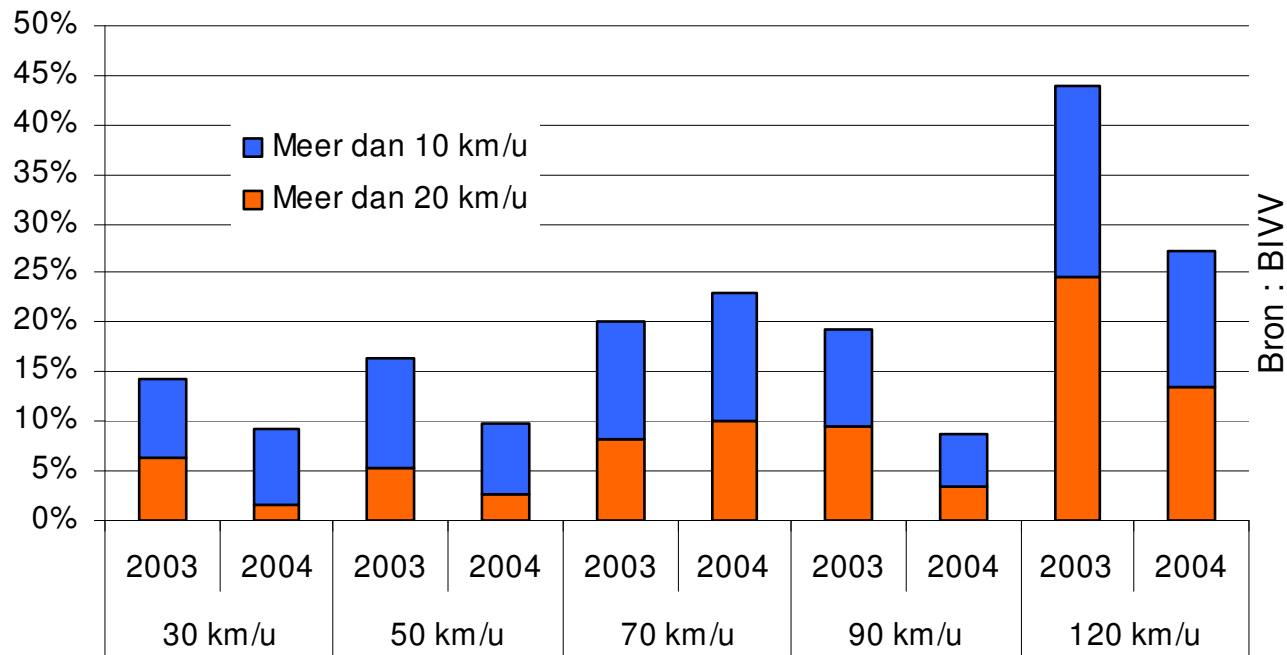
- Alcohol
- Snelheid
- Gor del
- Att it udes

Campagne

Per spect ieven

Overdrev en of onaangepaste snelheid: Resultaten

Percentage bestuurders die snelheidsovertreding begingen volgens het snelheidsregime in 2003 en 2004



Bron : BIVV



BI VV

Ongevallen

- NIS-database
- Barometer

Indicatoren

- Alcohol
- Snelheid
- **Gordel**
- Attitudes

Campagne

Perspectieven

Gordeldracht: Inleiding

- De veiligheidsgordel wordt algemeen beschouwd als één van de goedkoopste en eenvoudigste manieren om het aantal verkeersslachtoffers in te perken
- Bij een ongeval vermindert de veiligheidsgordel de kans op een schedelletsel met 41 % en de kans op overlijden of letsels met 50 %
- De veiligheidsgordel biedt het meeste bescherming bij lage en gemiddelde snelheden, en is heel effectief achterin



BI VV

Ongevallen

- NI S-dat abase
- Barometer

Indicatoren

- Alcohol
- Snelheid
- **Gordel**
- Attitudes

Campagne

Perspectieven

Gordeldracht: Methodologie

- **Wat?** Gordeltellingen
- **Wie?** Bestuurders en passagiers vooraan in personenauto's
- **Waar?** 150 plaatsen gestratificeerd volgens gewest, snelheidsregime en tijdstip (week spits, week buiten spits, week 's nachts, weekend dag en weekend 's nachts)
- **Hoe?** Tellingen gordeldracht en geslacht bestuurder gedurende het 1ste ½ u en tijdens het 2de ½ u tellingen gordeldracht en geslacht passagier voorin.
- **Frequentie?** Elk jaar in mei
- **Hoeveel?** In 2003: 27 582 en in 2004: 21 785



BI VV

Ongevallen

- NIS-database
- Barometer

Indicatoren

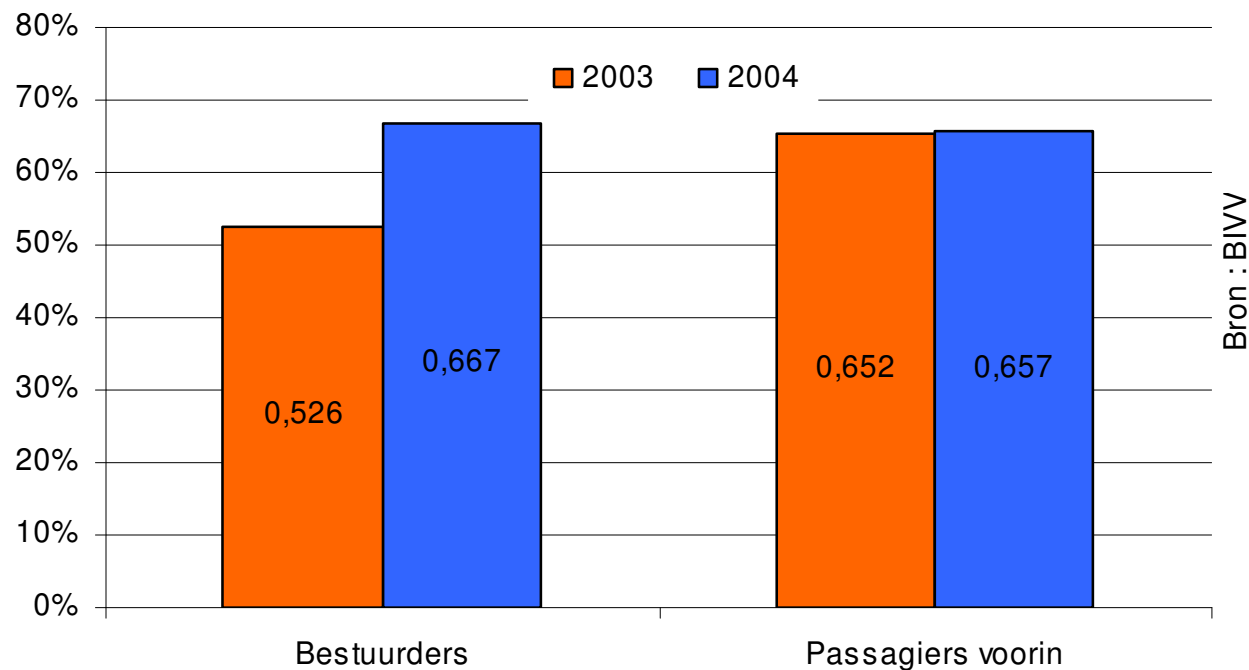
- Alcohol
- Snelheid
- Gordel
- Attitudes

Campagne

Perspectieven

Gordeldracht: Resultaten

Evolutie van de gordeldracht voor bestuurders en passagiers voorin tussen 2003 en 2004



BI VV

Ongevallen

- NIS-dat abase
- Baromet er

Indicat or en

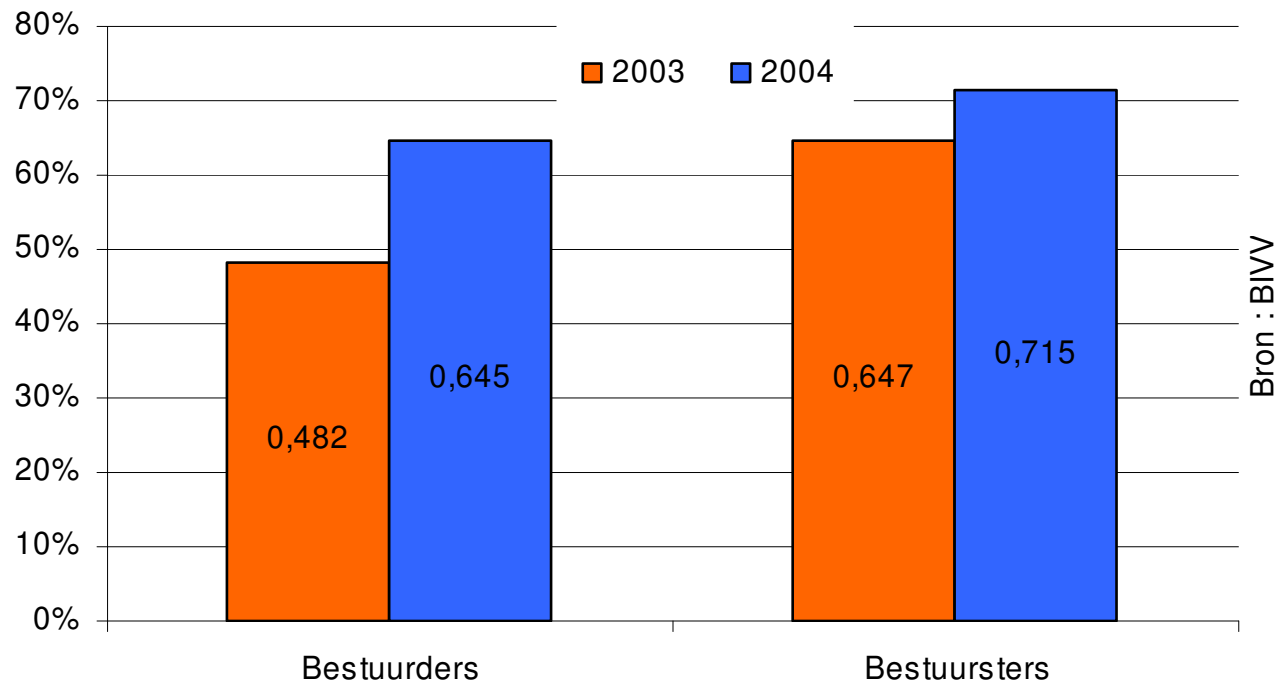
- Alcohol
- Snelheid
- Gordel
- Att itudes

Campagne

Per spect ieven

Gordeldracht: Resultaten

Evolutie van de gordeldracht volgens geslacht



BI VV

Ongevallen

- NIS-database
- Barometer

Indicatoren

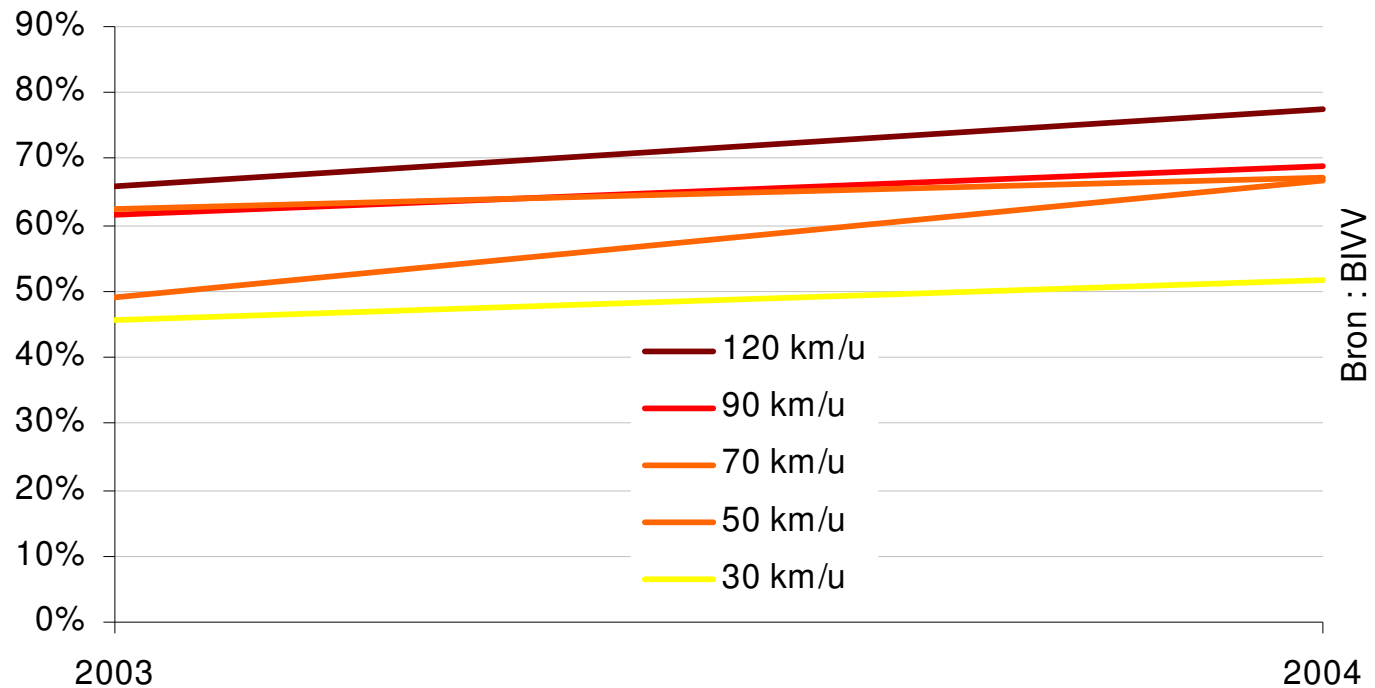
- Alcohol
- Snelheid
- **Gordel**
- Attitudes

Campagne

Perspectieven

Gordeldracht: Resultaten

Evolutie van de gordeldracht voor bestuurders en bestuursters tussen 2003 en 2004



BI VV

Ongevallen

- NIS-database
- Barometer

Indicatoren

- Alcohol
- Snelheid
- Gordel
- **Attitudes**

Campagne

Perspectieven

Attitudemeting: Inleiding

• **Doel** : Peilen naar opinies, attitudes en kennis van de weggebruikers, ook zelfgerapporteerd gedrag, pak- en strafkans

• **over 4 hoofdthema's:**

Rijden onder invloed van alcohol

Rijden onder invloed van illegale drugs

Overdreven snelheid

De gordeldracht.

• **Voordeel:** verzamelen van informatie over niet-waarneembare opinies en gedragingen: gordeldracht achterin, rijden onder invloed van drugs...

• **Nadeel** : waarheidsgehalte van de antwoorden, zelfrapportage



BI VV

Ongevallen

- NI S-dat abase
- Baromet er

Indicat or en

- Alcohol
- Snelheid
- Gor del
- **Attitudes**

Campagne

Per spect ieven

Attitudemeting: Inleiding

•**Wie?** Personen met een geldig rijbewijs die de afgelopen 6 maanden ten minste 1500 km aflegden

•**Hoe?** Face-to-face interview bij de bevroagde thuis

Staal gestratificeerd volgens het geslacht, de leeftijd (5 categorieën) en het gewest (10 gemeenten per gewest)

•**Frequentie?** Om de 3 jaar

•**Wanneer?** Oktober 2003 tot februari 2004

•**Hoeveel?** 1063 personen



BI VV

Ongevallen

- NI S-dat abase
- Barometer

Indicatoren

- Alcohol
- Snelheid
- Gordel
- **Attitudes**

Campagne

Perspectieven

Attitudemeting:

Rijden onder invloed van alcohol

Subjectief risico:

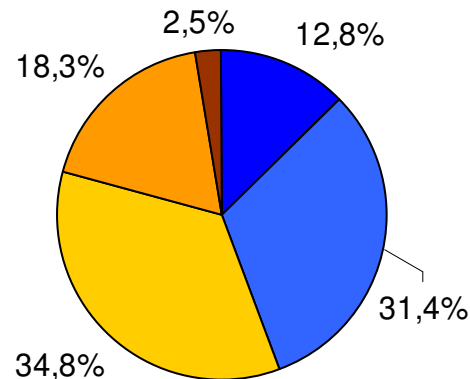
Tijdens een normale rit, loopt men ... om te moeten blazen.

Objectief risico:

24,1% van de bevroagden verklaren dat ze reeds getest geweest zijn voor alcohol

Slechts 2,3% van de bevroagden verklaarden dat ze al een boete ontvingen en/of vervolgd werden voor rijden onder invloed

- Heel weinig kans
- Weinig kans
- Gemiddelde kans
- Grote kans
- Zeer grote kans



Bron: BI VV



BI VV

Ongevallen

- NIS-database
- Barometer

Indicatoren

- Alcohol
- Snelheid
- Gordel
- **Attitudes**

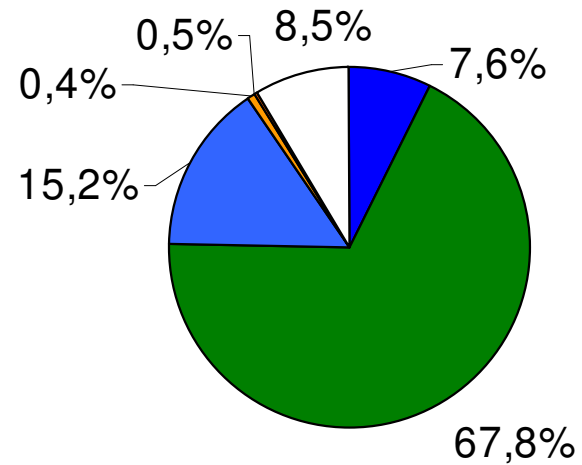
Campagne

Perspectieven

Attitudemeting:

Rijden onder invloed van alcohol

Kennis van de wettelijk toegelaten limiet



Bron: BI VV



BI VV

Ongevallen

- NIS-database

- Barometer

Indicatoren

- Alcohol

- Snelheid

- Gordel

- **Attitudes**

Campagne

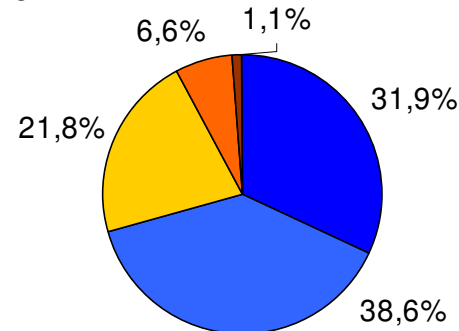
Perspectieven

Attitudemeting:

Rijden onder invloed van drugs

Subjectief risico:

Tijdens een normale rit, loopt men ... om gecontroleerd te worden op rijden onder invloed van



Objectief risico:

Slechts 2,3% van de bevroagden verklaarden dat ze al gecontroleerd werden voor rijden onder invloed van drugs

Bron : BI VV



BI VV

Ongevallen

- NIS-database
- Barometer

Indicatoren

- Alcohol
- Snelheid
- Gordel
- **Attitudes**

Campagne

Perspectieven

Attitudemeting:

Overdreven of onaangepaste snelheid,

	2001	2003	Doelstelling 2005
Snel rijden is voor u het eigen leven en dat van anderen op het spel zetten	52 %	84 %	70 %
Snel rijden is voor u sociaal onaanvaardbaar	56 %	70 %	70 %
Snel rijden is voor u een manier om tijd te winnen	59 %	38,2 %	15 %

Bron : BI VV



- NIS-database
- Barometrie

- Alcohol
- Snelheid
- Gordel
- **Attitudes**

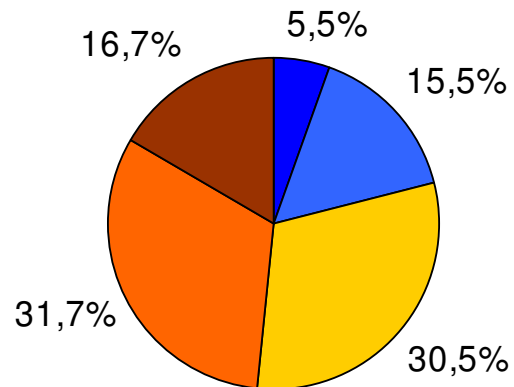
Attitudemeting:

Overdreven of onaangepaste snelheid,

Subjectief risico:

Tijdens een normale rit, is er ... kans dat uw snelheid gecontroleerd wordt:

- Heel weinig kans
- Gemiddelde kans
- Zeer grote kans
- Weinig kans
- Grote kans



Objectief risico:

34,7% van de personen die de enquête beantwoordden, verklaren dat ze reeds een boete kregen voor overdreven snelheid

Bron : BI VV

I BSR

Accident s

- Base I NS
- Bar omèt re

I ndicat eur s

- Alcool
- Vit esse
- Ceint ure
- Att itudes

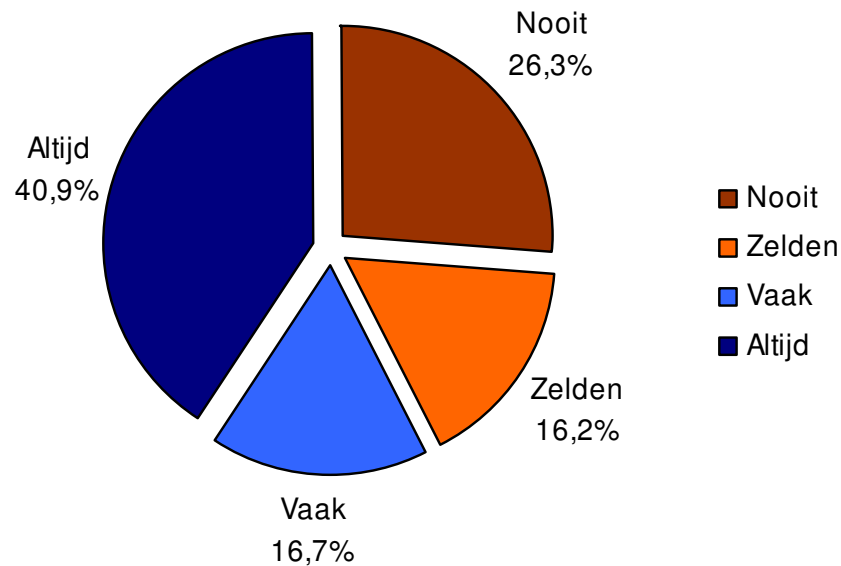
Campagne

Per spect ives

Attitudemeting:

Gordel dracht

Gordel dracht achterin
Zelfgerapporteerd gedrag - 2003



Bron : BIVV



BI VV

Ongevallen

- NIS-database
- Barometer

Indicatoren

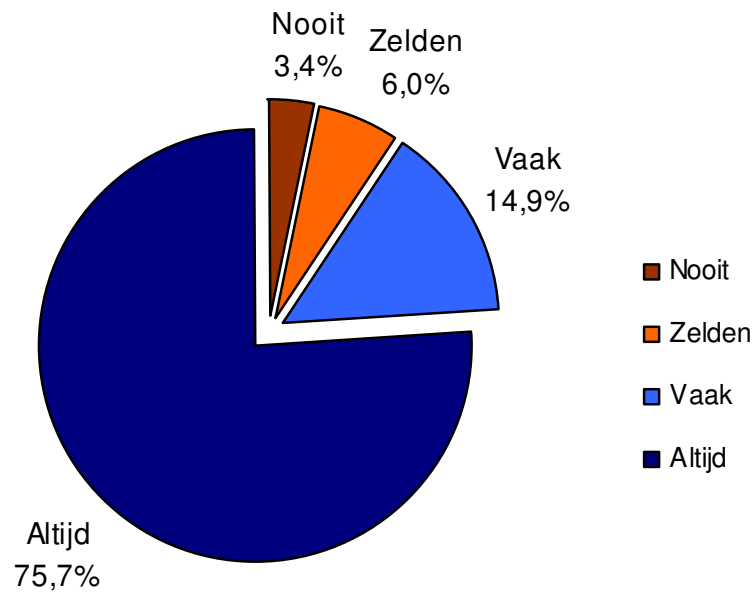
- Alcohol
- Snelheid
- Gordel
- **Attitudes**

Campagne

Perspectieven

Attitudemeting: Gordeldracht

Percentage personen die kinderen vastklikken
Zelfgerapporteerd gedrag - 2003



Bron : BIVV



BI VV

Ongevallen

- NIS-database
- Barometer

Indicatoren

- Alcohol
- Snelheid
- Gordel
- **Attitudes**

Campagne

Perspectieven

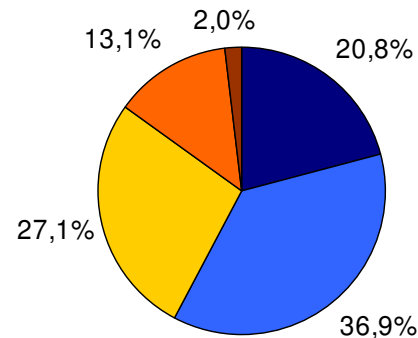
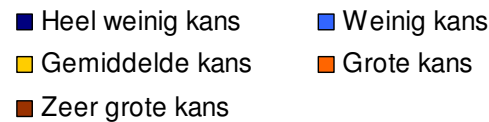
Attitudemeting: Gordeldracht

Subjectief risico:

Tijdens een normale rit,
loopt men ... op
gordeldrachtcontroles.

Objectief risico:

12,5% van de
respondenten werden
minstens één keer
gecontroleerd op de
gordeldracht en 5,8%
verklaart dat ze een boete
ontvingen



Bron : BI VV



BI VV

Ongevallen

- NIS-database
- Barometer

Indicatoren

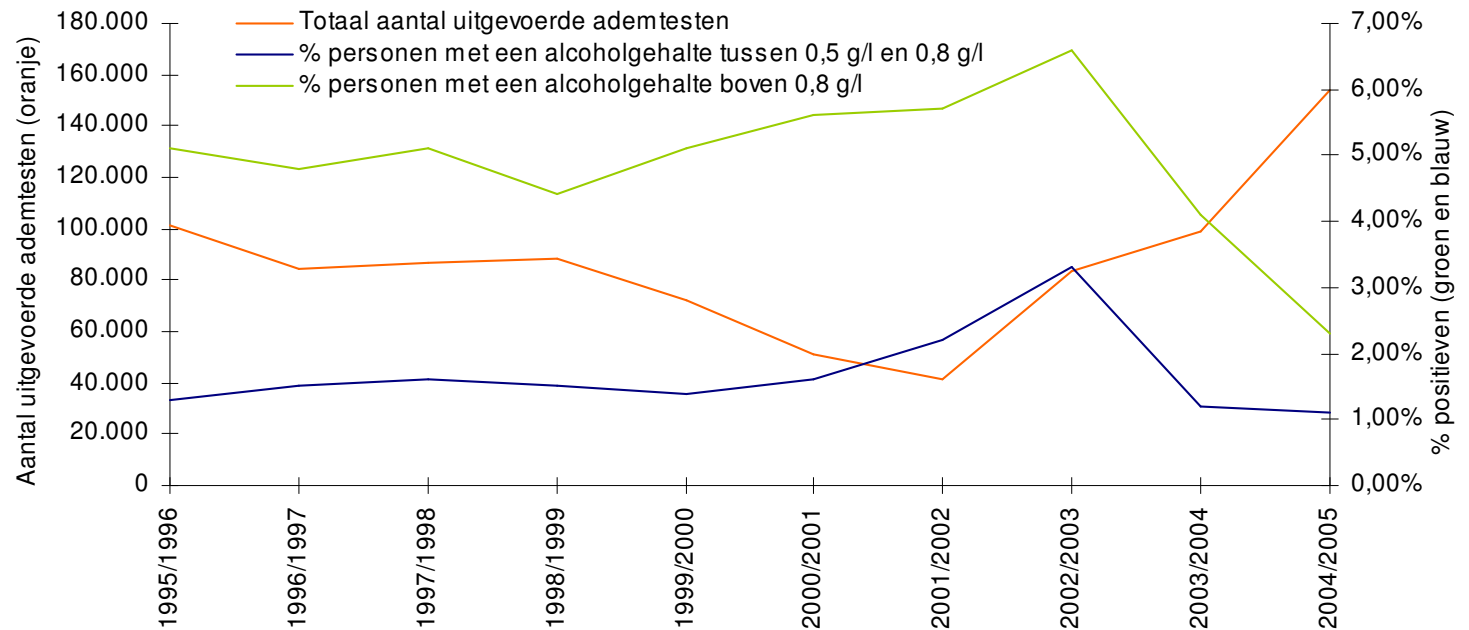
- Alcohol
- Snelheid
- Gordel
- Attitudes

Campagne

Perspectieven

Campagne:

- De Bob-campagne is een goed voorbeeld van een georganiseerde actie waarbij sensibilisatie gekoppeld wordt aan handhavingsmaatregelen



Bron : Federale Politie



BI VV

Ongevallen

- NIS-database
- Barometer

Indicatoren

- Alcohol
- Snelheid
- Gordel
- Attitudes

Campagne

Perspectieven

Conclusie

- **Evaluatie van verkeersveiligheidsbeleid op nationaal niveau op basis van verkeersveiligheidsindicatoren**
- **Wat nog ontbreekt zijn handavingsstatistieken: politieactiviteiten en – vaststellingen**
- **Ook andere bronnen consulteren : ziekenhuizen, verzekeringen, autoconstructeurs, rijbewijsbestand,...**
- **Ontwikkeling van datawarehouse**
- **Nood aan diepteanalyse – Belgian Accident Research Team :**

