

---

# Beleidsevaluatie

## Praktijkgetuigenissen uit de sector landbouw

ir. Dirk Van Gijsegem  
afdelingshoofd  
Monitoring en Studie



## Beleidsevaluatie – landbouw

- Situering
- Evaluatie van beleid
- Evaluatie - randvoorwaarden
- Evaluatie - methoden
- Ervaringen

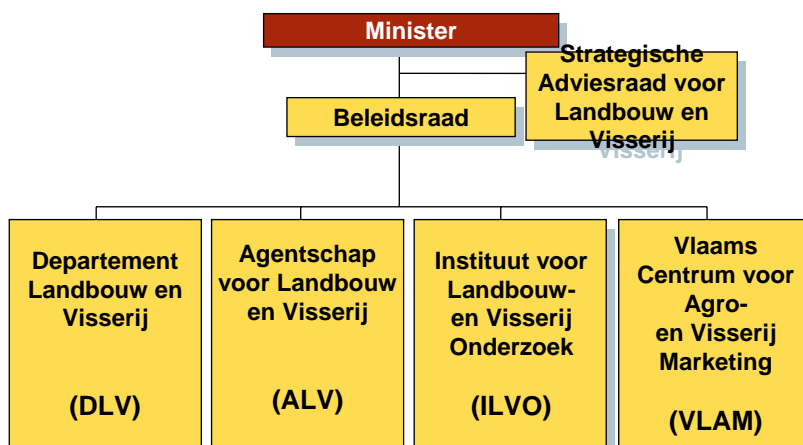


## Beleidsevaluatie – landbouw

- **Situering**
- Evaluatie van beleid
- Evaluatie - randvoorwaarden
- Evaluatie - methoden
- Ervaringen

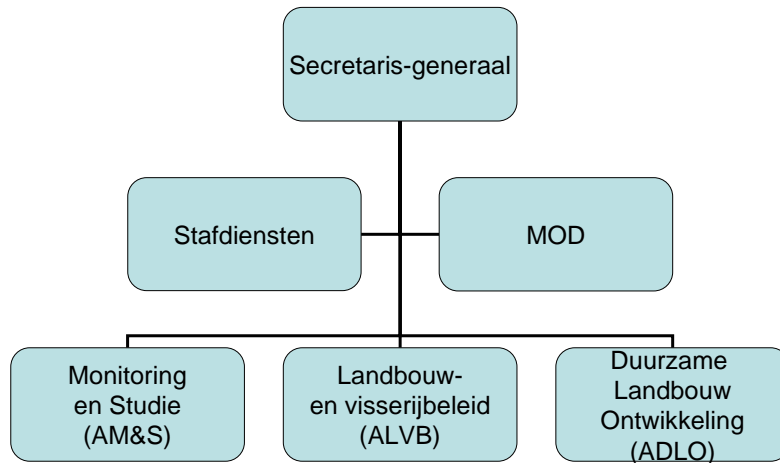


## Beleidsdomein landbouw en visserij



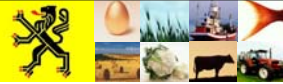


## Departement Landbouw en Visserij



## AM&S - Opdrachten

- Vlaams Landbouwmonitoringsnetwerk
- Rapportering over de situatie en de trends in de land- en tuinbouw
- Beleidsvoorbereidende analyses en evaluaties
- Optimaliseren van de wetenschappelijke kennisbenutting
- Ondersteuning van de strategische beleidscyclus
- Buitenlandse landbouwvertegenwoordiging



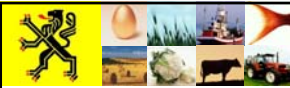
## Beleidsvaluatie – landbouw

- Situering
- **Evaluatie van beleid**
- Evaluatie - randvoorwaarden
- Evaluatie - methoden
- Ervaringen



## Evaluatie van beleid

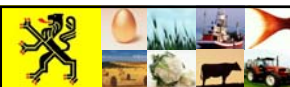
- Wat?
- Voor en door wie?
- Waarom en wanneer?



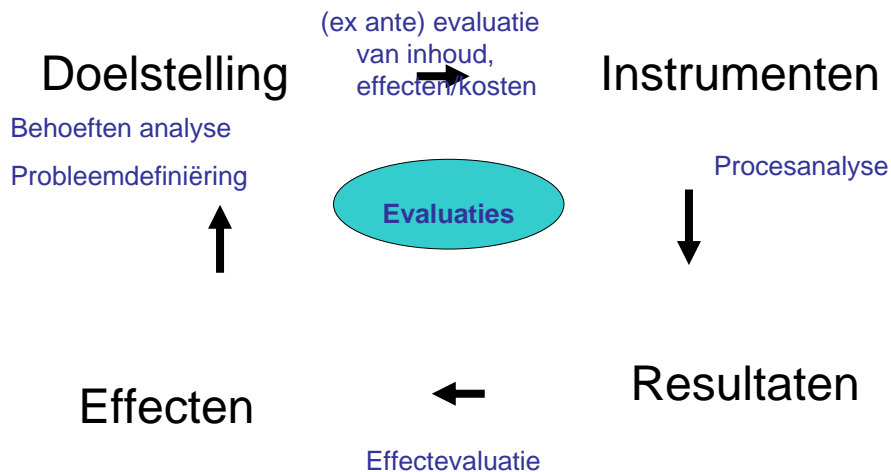
## Evaluatie van beleid

- Wat?

Een analyse van een bepaald beleid dat op basis van criteria wordt beoordeeld en op grond waarvan aanbevelingen worden geformuleerd.



## Evaluatie van beleid





## Evaluatie van beleid

- Door wie?
  - Intern: op basis van informatie verzameld over behoeften, effecten en outputgegevens van maatregelen
  - Extern: onderzoeksbureaus, wetenschappelijke evaluatoren
  - Afweging intern – extern afhankelijk van eigen deskundigheid, beschikbare data en politieke gevoeligheid



## Evaluatie van beleid

- Voor wie?
  - Europese Commissie
  - Minister
  - Lijnmanagement
  - Andere beleidsvoorbereidend en -uitvoerende afdelingen



## Evaluatie van beleid

- Waarom en wanneer?
  - Ex ante: een complexe situatie inzichtelijk maken door informatieverzameling, meestal leidend tot een beleid als plan (beleidsontwerp)
  - Ex tussendoor: kennis en informatie wordt teruggekoppeld naar beleidsmakers en -uitvoerders
  - Ex post: effecten van beleid op doelgroep of samenleving nagaan



## Beleidsvaluatie – landbouw

- Situering
- Evaluatie van beleid
- **Evaluatie - randvoorwaarden**
- Evaluatie - methoden
- Ervaringen

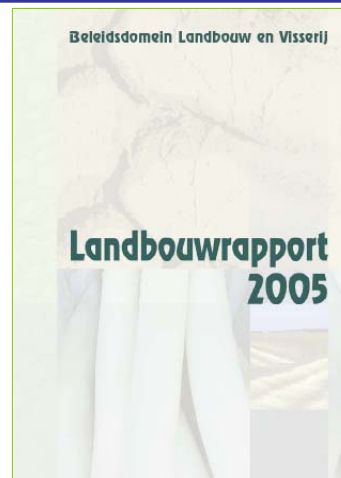
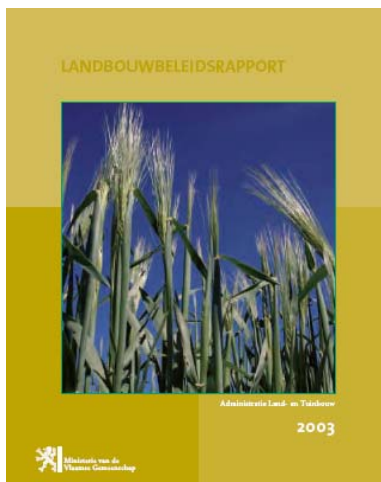


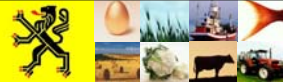
## Evaluatie - randvoorwaarden

- Beschikbare data
- Analyseniveau
- Rationaliteit van beleid



## Beschikbare data





## Beschikbare data

### Landbouwmonitoringsnet (AM&S)

- Op jaarbasis beschikbaar
- Bedrijfseconomische en milieugegevens
- Representatief voor Vlaanderen
- Outcome-gegevens (economisch)

### Landbouwtelling (FOD Economie)

- Jaarlijks beschikbaar
- Structuurgegevens landbouw



## Beschikbare data

### Outputgegevens (DLV en ALV)

- Jaarverslagen
- Monitoringsverslagen Plattelandsbeleid

### NARA – MIRA

- (twee)jaarlijkse rapportering
- Outcome - gegevens



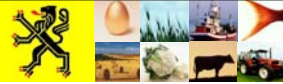
## Analyseniveau

- Ruimtelijke schaal
  - Wereld (WTO)
  - Europees
  - Belgisch
  - Vlaams
  - Provinciaal, Gemeentelijk
- Tijds effect
  - versnellend
  - vertragend



## Rationaliteit van het beleid

- Economische rationaliteit (doeltreffendheid en doelmatigheid, uitvoerbaarheid, performantie,...),
- Juridische rationaliteit (beginselen van wetmatigheid, behoorlijk bestuur,...),
- Politieke rationaliteit (representativiteit, participatie, transparantie,...)
- Drie ratio's worden best meegenomen in evaluatie.



## Beleidsevaluatie – landbouw

- Situering
- Evaluatie van beleid
- Evaluatie - randvoorwaarden
- **Evaluatie - methoden**
- Ervaringen



## Evaluatie – Methoden

- Behoeftanalyse
- Procesanalyse
- Impactanalyse
- Efficiëntieanalyse



## Behoeftanalyse

Wat?

- Analyse van maatschappelijke behoeften waarop beleid tracht in te spelen
- Beleidsvoorbereidend (ex ante)

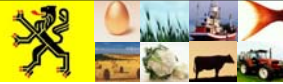


## Behoeftanalyse

**Voorbeeld: Boeren en boerinnen van de toekomst (AM&S)**

1. Omschrijving

- Startersproblematiek in de landbouw



## Behoeftanalyse

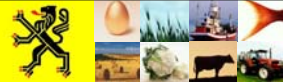
### 2. Analyse van de omvang van het probleem en de doelgroep

- Bepalen van hoofdoorzaken (literatuuronderzoek en cijferanalyse):
  - Vorming en scholing
  - Bedrijfsovername: financieel, juridisch, sociaal
  - Innovatie en verbreding
  - Rechtszekerheid



## Behoeftanalyse

- Overleg met de jonge landbouwers
- Nadere analyse
  - Analyse deelaspecten (vanuit verschillende invalshoeken) vanuit oogpunt effectiviteit, aanvaardbaarheid en legitimiteit



## Behoeftanalyse

### 3. Beleidsvoorstellen

- Link leggen tussen analyses (probleem), aanbevelingen (oplossingen) en beleid (politiek)
- Opmaak beleidsontwerp: Jongerenactieplan (13 concrete acties)



## Behoeftanalyse

- Voordelen
  - Evaluatie richt zich op de redenen om beleid te maken
  - Doelstellingen van beleid worden getoetst aan maatschappelijke behoeften
  - Eenvoudig
- Nadelen
  - Veelheid aan behoeften
  - Scheppen van verwachtingen door betrekken doelgroep
  - Ontbreken ijkpunten



## Proces analyse

- Wat?
  - Ex post onderzoeken van verklaringen voor tekortkomingen bij uitvoering beleid
  - Ex ante kennis verzamelen over potentiële kansen en/of moeilijkheden bij uitvoering van beleid

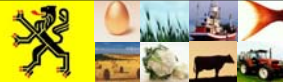


## Proces analyse

Voorbeeld: Voorstellen voor de implementatie van cross compliance in Vlaanderen (AM&S)

### 1. Omschrijving

Hoe doeltreffend en acceptabel milieurandvoorwaarden opleggen aan landbouwers in kader EU-landbouwbeleid?



## Proces analyse

### 2. Kenmerken van het beleid

Overzicht van verschillende milieumaatregelen die moeten worden nageleefd (controleparameters)

Overzicht van verschillende betrokken diensten (landbouw en leefmilieu) die instaan voor handhaving

### 3. Analyseren van knelpunten en kansen

Analyse van controleparameters op doeltreffendheid

Analyse implementatieproblemen op doelmatigheid en legitimiteit



## Proces analyse

### 4. Vergelijking met andere landen

Nederland, Frankrijk, Duitsland

### 5. Aanbevelingen voor implementatie

- controleparameters
- taakverdeling tussen diensten



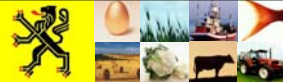
## Proces analyse

- Voordelen
  - Inzicht in functioneren bestaand beleid (handhaving), kan leiden tot uitspraken over potentiële kansen en knelpunten nieuw beleid
  - Stimuleren van betrokkenheid verschillende diensten
- Nadelen
  - Kwalitatief karakter
  - Politiek vaarwater



## Impact analyse

- Wat?
  - Door een evaluatie van verwachte effecten preventief beleid bijsturen
  - Middel om beleidsalternatieven af te wegen



## Impact analyse

Voorbeeld: GGO's in Vlaanderen:  
coëxistentie van verschillende  
landbouwsystemen (AM&S)

### 1. Omschrijving

GGO's worden op EU-niveau toegelaten (onder  
voorwaarden)

Lidstaten moeten teeltvoorwaarden opstellen

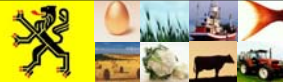


## Impact analyse

2. Coëxistentie analyseren vanuit verschillende  
oogpunten op vlak van effectiviteit, efficiëntie en  
legitimiteit :

- Landbouwkundige impact (technisch)
- Landbouwkundige impact (kostprijs)
- Juridische impact (aansprakelijkheid)

3. Stakeholderbevraging (landbouworganisaties,  
milieubeweging, onderzoekers,...)



## Impact analyse

### 4. Aanbevelingen:

- ggo-vrij is onmogelijk
- specifieke maatregelen per teelt aangewezen



## Impact analyse

- Voordelen
  - Zeer uitvoerige analyse (meerdere invalshoeken)
- Nadelen
  - Tijdrovend
  - Afweging van verschillende impacts moeilijk



## Efficiëntie analyse

- Wat?
  - Economische benadering
  - Kosten baten analyse van alternatieven



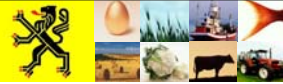
## Efficiëntie analyse

Voorbeeld: Dierenwelzijnsmaatregelen in de leghennenhouderij

### 1. Omschrijving

Verschillend nieuwe systemen van huisvesting in de leghennenhouderij

Kan beleid verder gaan dan EU-verplichting?



## Efficiëntie analyse

### 2. Aanpak

Beschrijving verschillende houderijsystemen (kosten)  
Bepaling van impact van nieuwe houderijsystemen op  
arbeidsinkomen landbouwers

### 3. Aanbevelingen

Verrijkte kooien meest aangewezen



## Efficiëntie analyse

- Voordelen:
  - Verschillende alternatieven vergelijken
  - Monetaire basis
- Nadelen:
  - Bepaling maatschappelijke baten moeilijk



## Beleidsevaluatie – landbouw

- Situering
- Evaluatie van beleid
- Evaluatie - randvoorwaarden
- Evaluatie - methoden
- **Ervaringen**



## Ervaringen

- Praktische uitvoerbaarheid van de evaluatiemethode staat voorop en is belangrijker dan wetenschappelijke kwaliteit
- Zorgvuldige identificatie van informatie-behoeften en vragen – zo optimaal mogelijk inspelen op de vraag



## Ervaringen

- Toetsingscriteria bepalen, liefst voorafgaand
- Meedenkende rol met opdrachtgever: klant is koning – veel overleg, tussentijdse rapportages, advies verschaffen



## Ervaringen

- Evaluatie intern of extern afhankelijk van eigen deskundigheid of politieke gevoeligheid
- Op tijd evalueren, zodat er nog iets mee kan gebeuren
- Inzicht in politiek proces en plaats van de evaluatie daarin



## Contact en publicaties

### AM&S - Studies:

<http://www2.vlaanderen.be/ned/sites/landbouw/publicaties/volt/index.html>

### AM&S - Vlaamse landbouw in cijfers:

- <http://www2.vlaanderen.be/ned/sites/landbouw/onderzoek/cijfers.html>

### Contact

afdeling Monitoring en Studie

Leuvenseplein 4

1000 Brussel

[dirk.vangijseghem@lv.vlaanderen.be](mailto:dirk.vangijseghem@lv.vlaanderen.be)

Vanaf 15/2/2007

Kon. Albert II laan 35

1030 Brussel